

附件6:

汽车主要维修设备一览表

序号	设备名称	型号	产地	数量	性能状况	购买时间
1	工具箱			1	良好	2017-8-15
2	空调压力表			1	良好	2017-8-15
3	全自动换油系统			1	良好	2017-8-15
4	压轴承工具			1	良好	2017-8-15
5	电瓶检测仪			1	良好	2017-8-15
6	万用表			1	良好	2017-8-15
7	脱胎机			1	良好	2017-8-15
8	气泵			1	良好	2017-8-15
9	储气罐			1	良好	2017-8-15
10	氧气			1	良好	2017-8-15
11	手电钻热熔枪			1	良好	2017-8-15
12	保护焊机			1	良好	2017-8-15
13	大梁矫正仪			1	良好	2017-8-15
14	续电池充电器			1	良好	2017-8-15
15	钣金修复机			1	良好	2017-8-15
16	四柱举升机			1	良好	2017-8-15
17	双柱汽车举升机			1	良好	2017-8-15
18	检测电脑			1	良好	2017-8-15

备注：

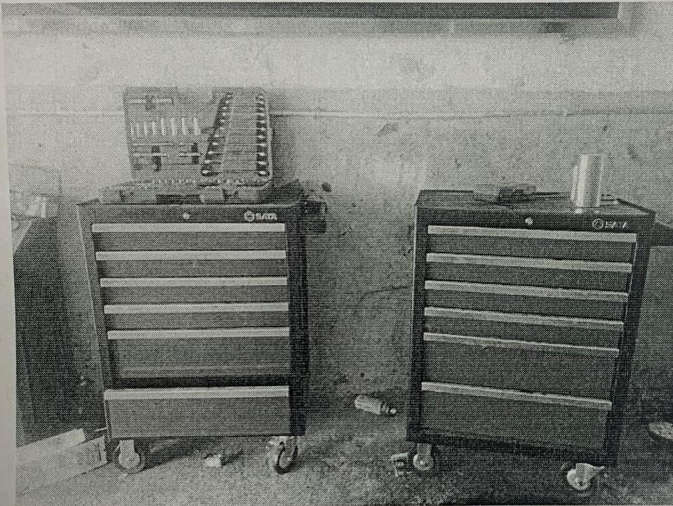
1. 上述设备须附图说明；
2. 表格如不够，可按同样格式扩展。



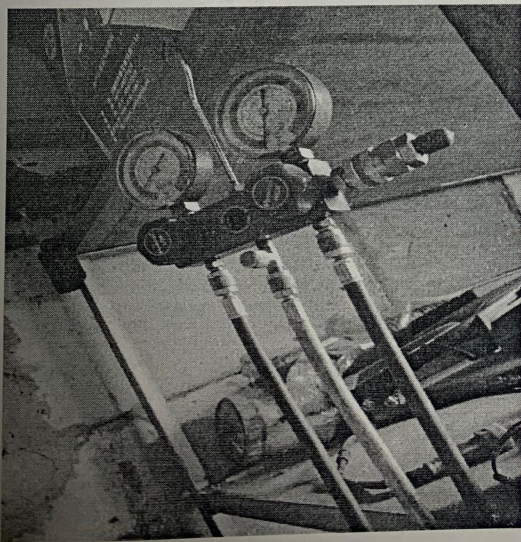
供应商名称(公章)：缙云县晓波汽车维修有限公司

日期：2026年1月5日

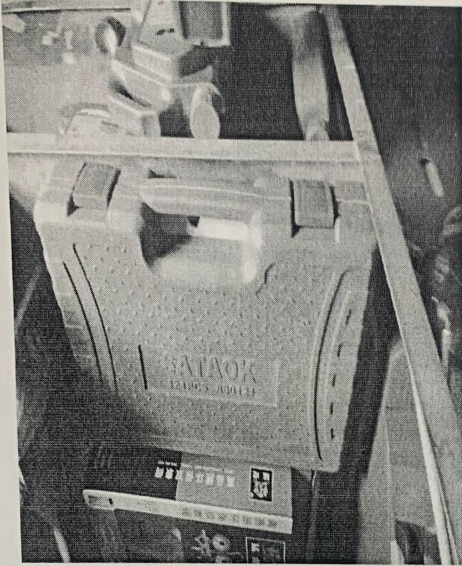
工具箱



空调压力表



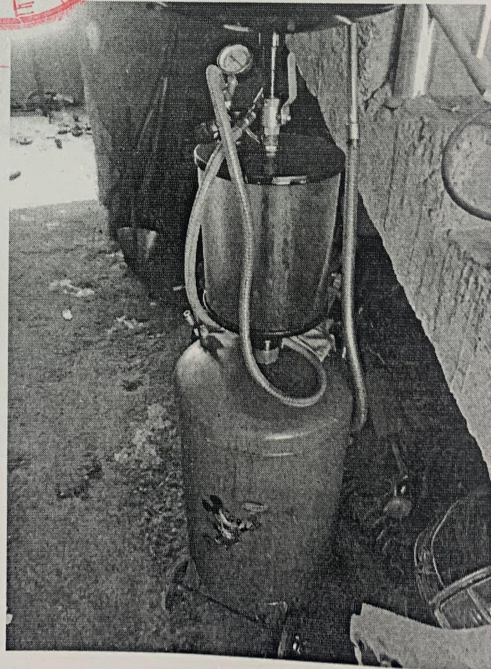
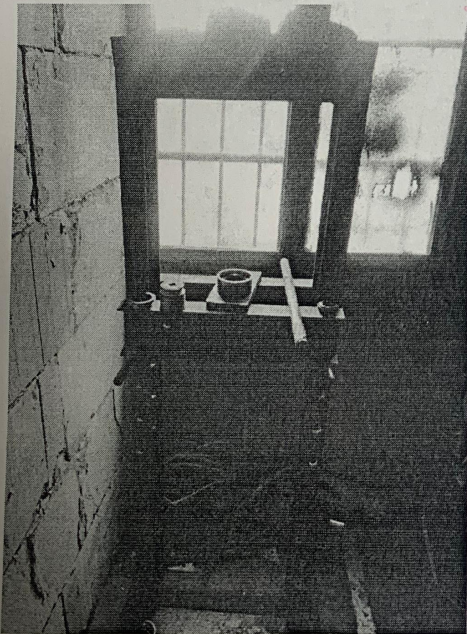
工具



全自动智能换油系统



压轴承工具



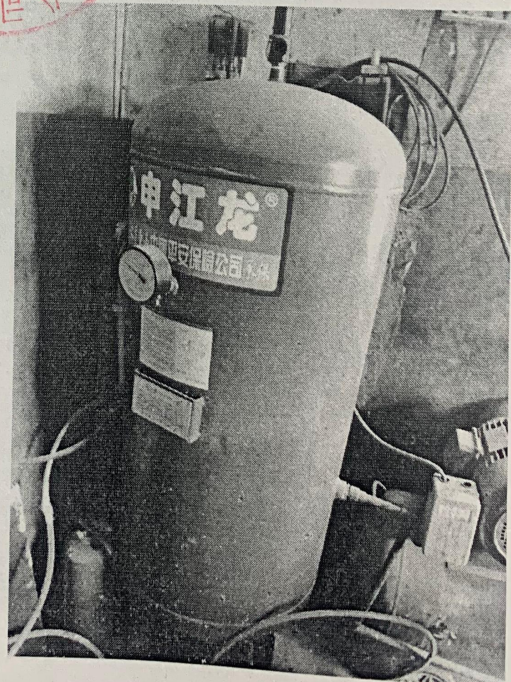
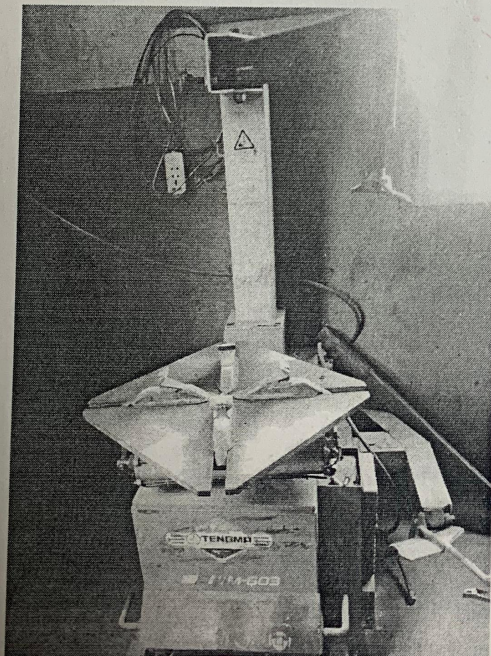
电瓶检测仪



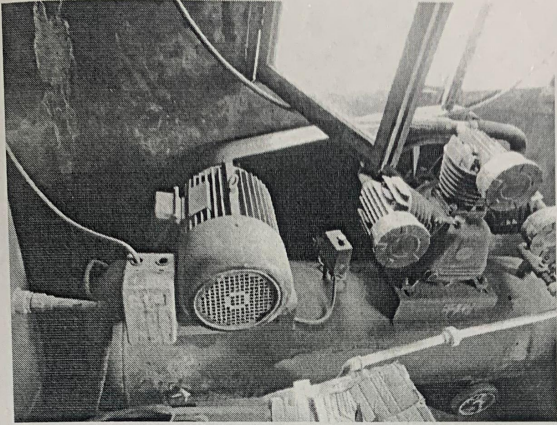
万用表



脱胎机



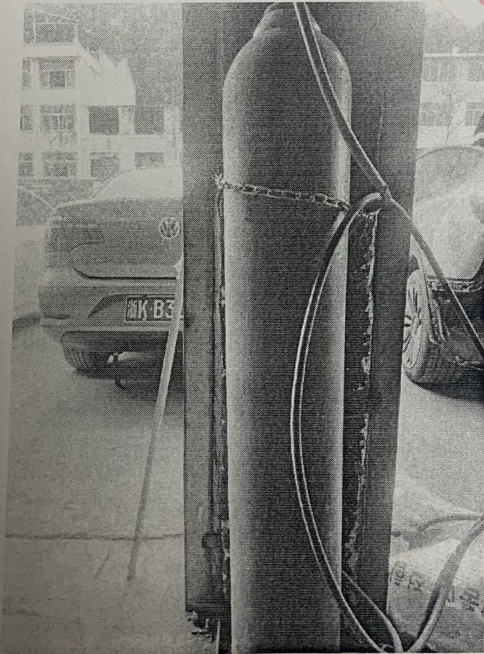
储气罐



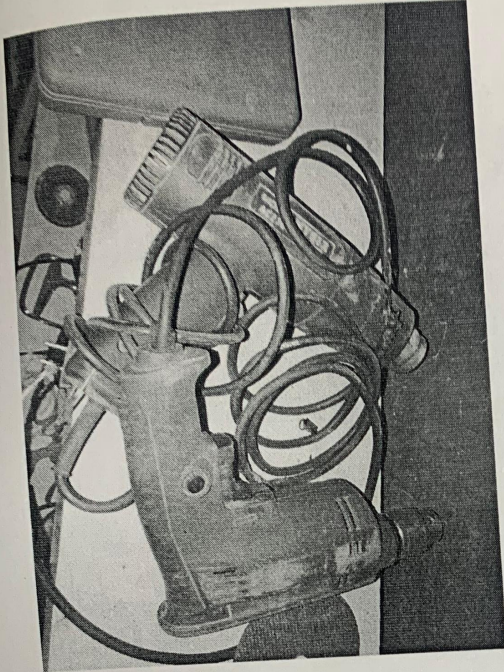
齿轮油加注器



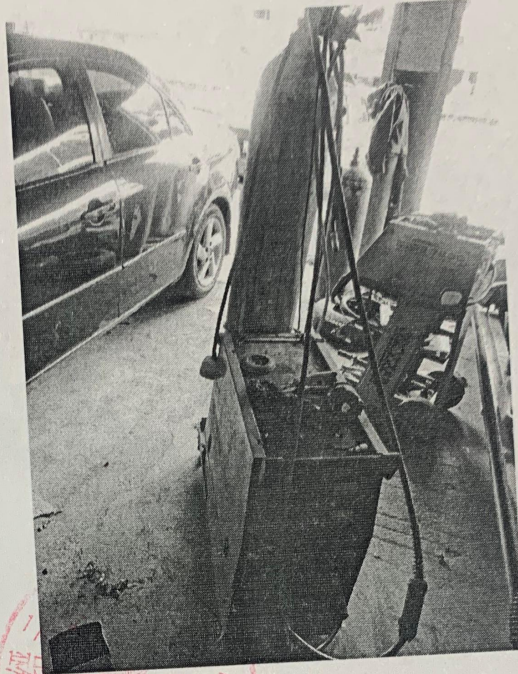
氧气



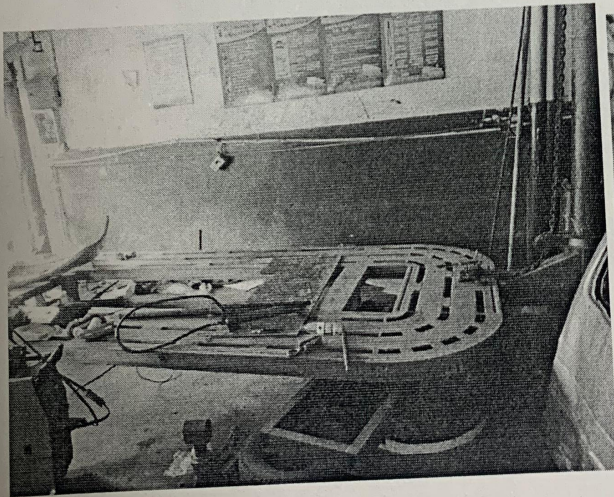
手电钻 热熔枪



保护焊



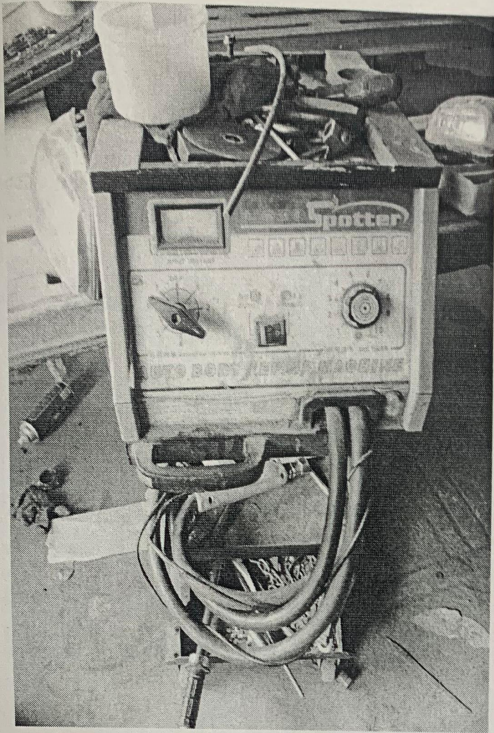
大梁矫正仪



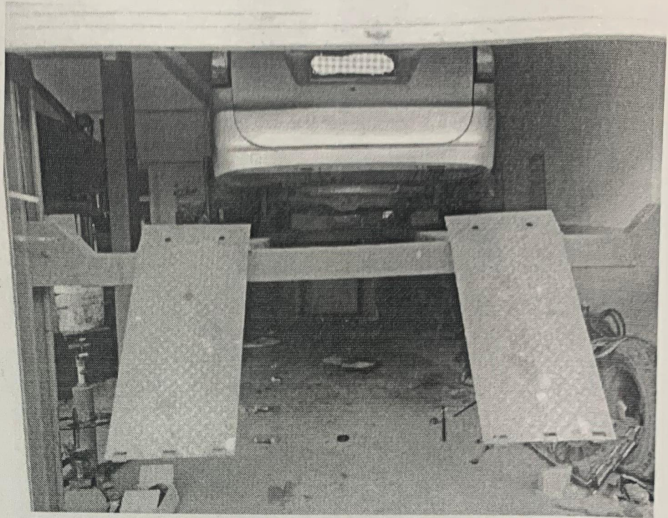
续电池充电器



钣金修复机



四柱举升机



双柱汽车举升机





双柱汽车举升机

