

附件 6:

汽车主要维修设备一览表

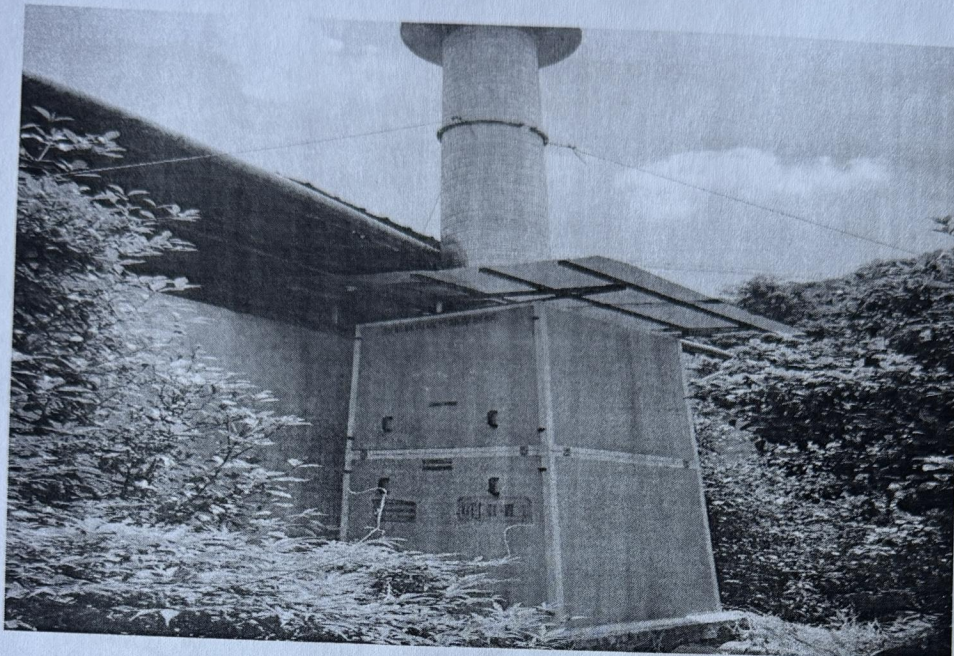
序号	设备名称	型号	产地	数量	性能状况	购买时间
1	烘漆房	上海中大	上海	1	良好	2016 年
2	四轮定位	上海元征	上海	1	良好	2016 年
3	轮胎动平衡机	上海百世拓	上海	1	良好	2016 年
4	废气分析仪	广州佛山	广州	1	良好	2016 年
5	卧式大剪举升机	广东高昌	广东	2	良好	2019 年
6	卧式小剪举升机	上海元征	上海	1	良好	2016 年
7	二柱龙门举升机	上海元征	上海	7	良好	2016 年
8	四柱举升机	上海元征	上海	1	良好	2016 年
9	X431PAD3 电脑诊断仪	上海元征	上海	1	良好	2019 年
10	道通 906S 电脑诊断仪	深圳道通	深圳	1	良好	2016 年

备注:

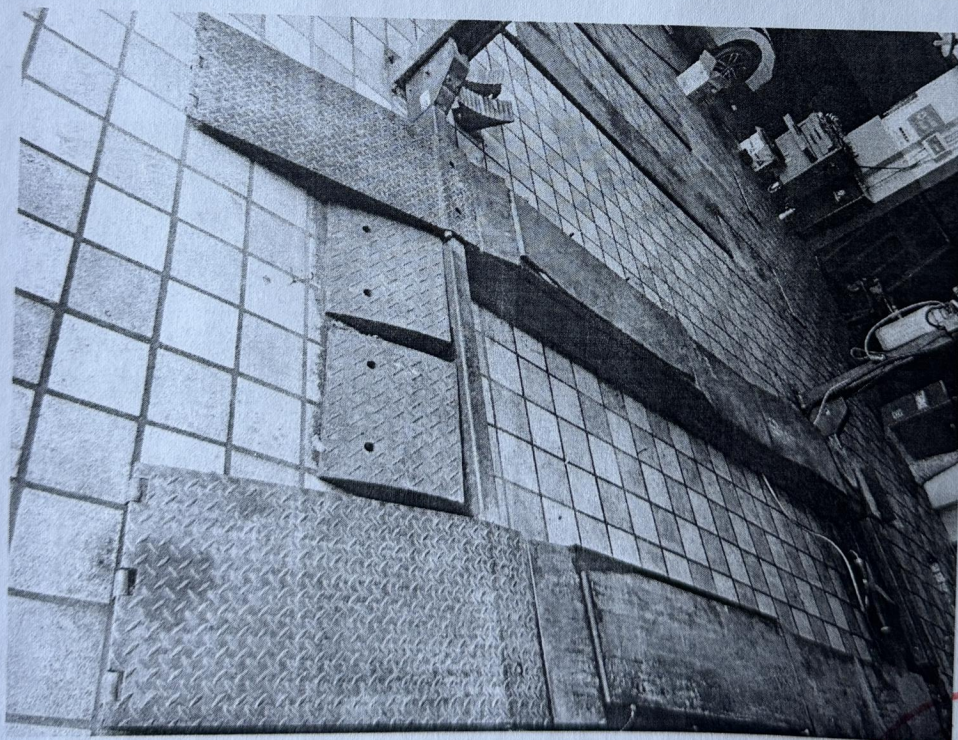
1. 上述设备须附图说明;
2. 表格如不够, 可按同样格式扩展。



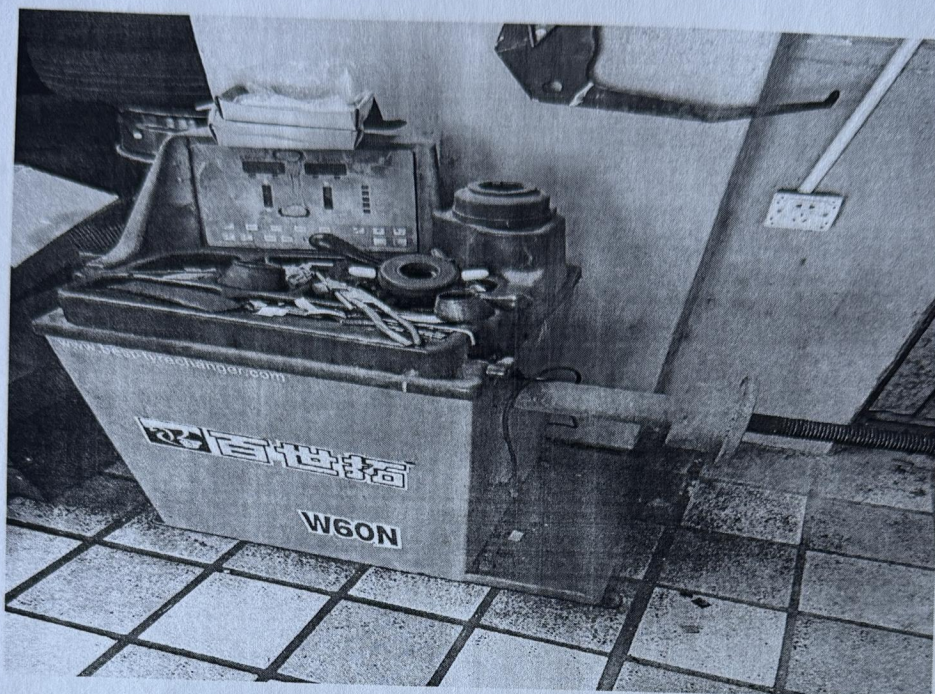
烤漆房：



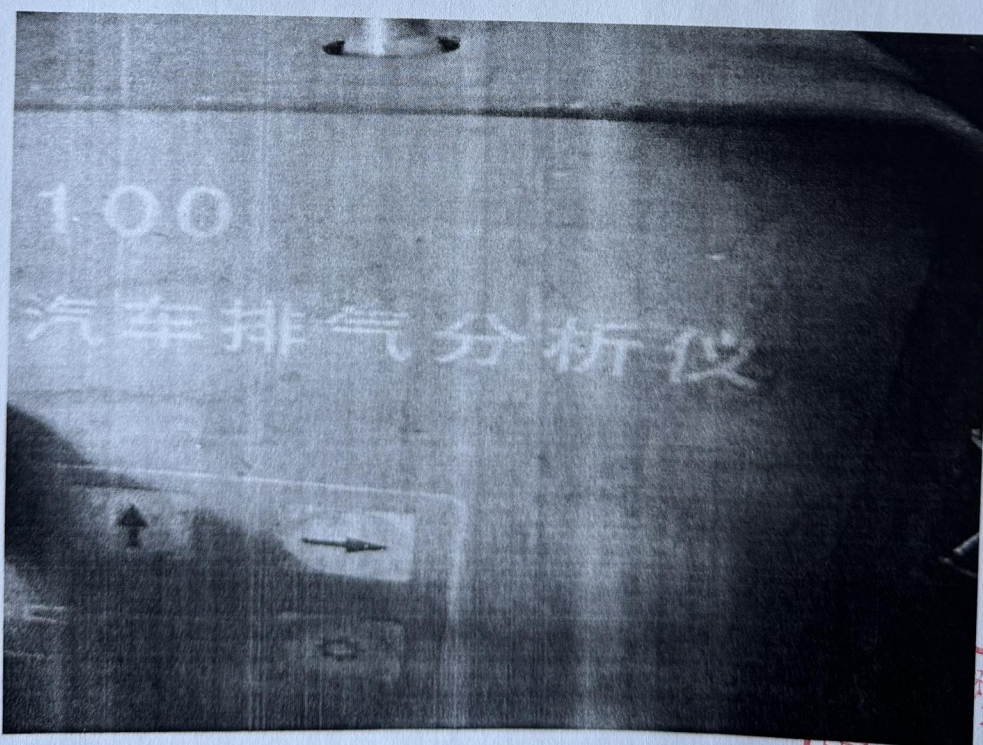
四轮定位：



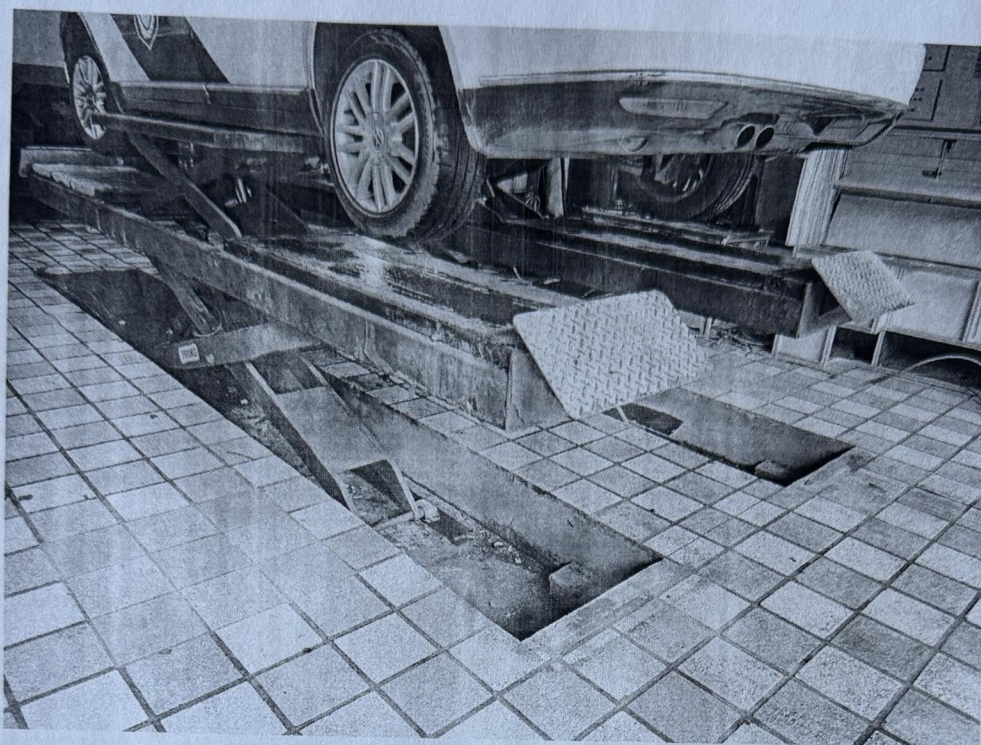
轮胎动平衡机：



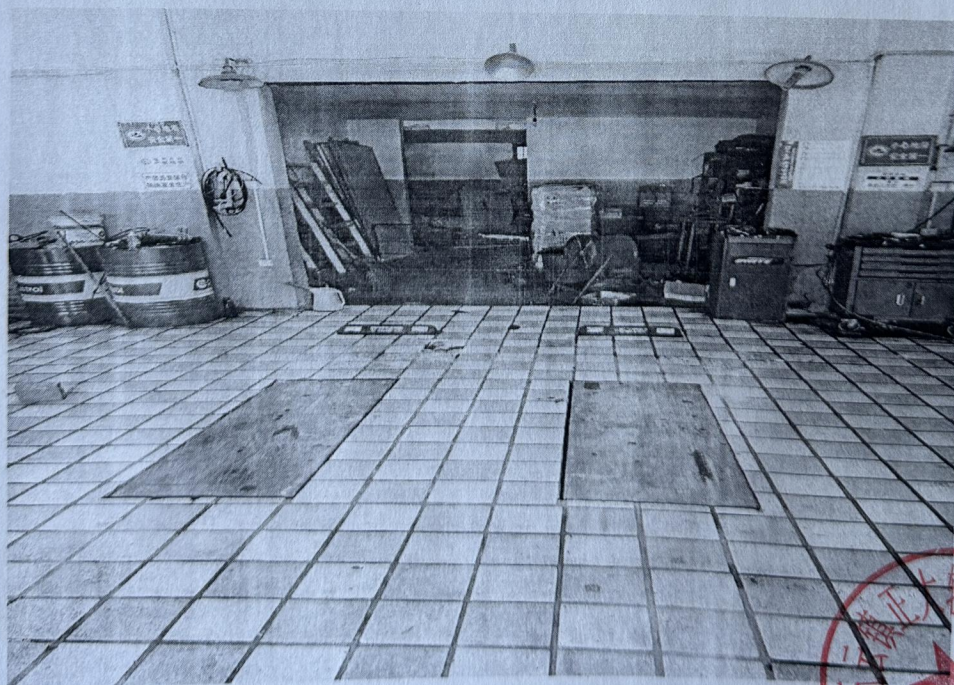
废气分析仪：



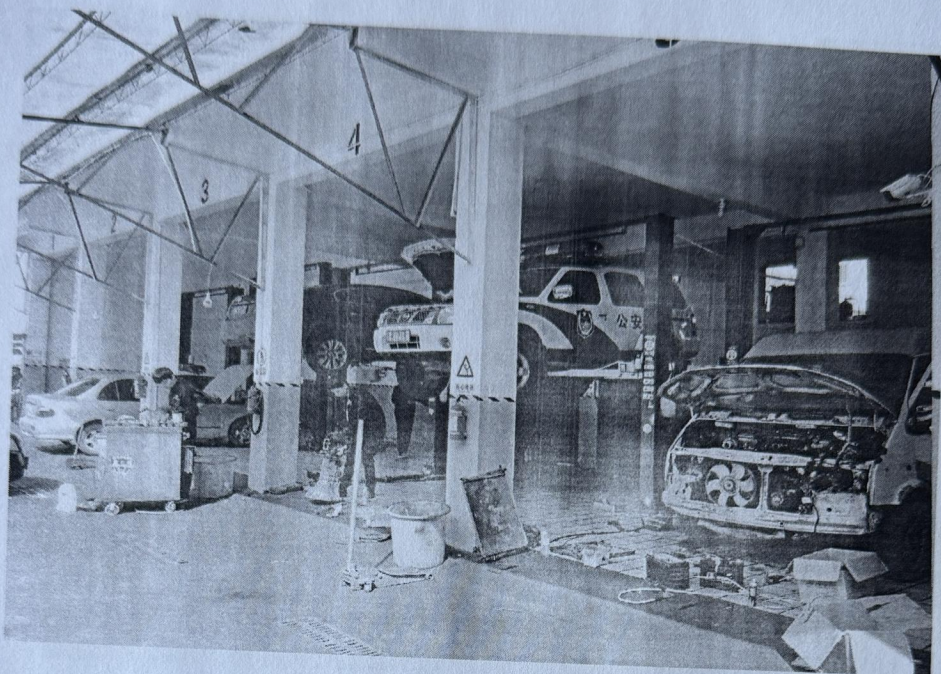
卧式大剪举升机：



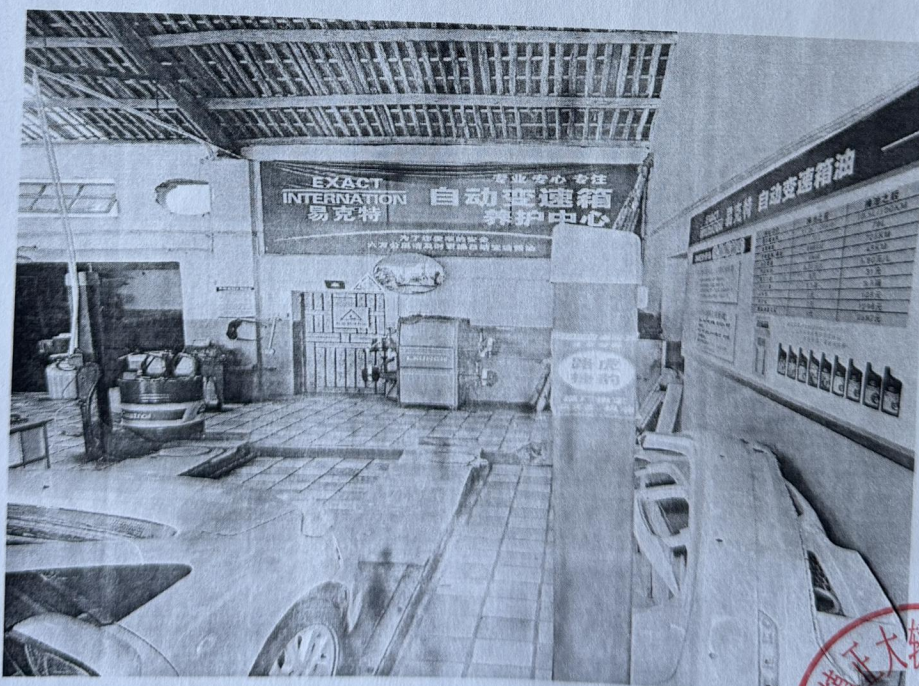
卧式小剪举升机：



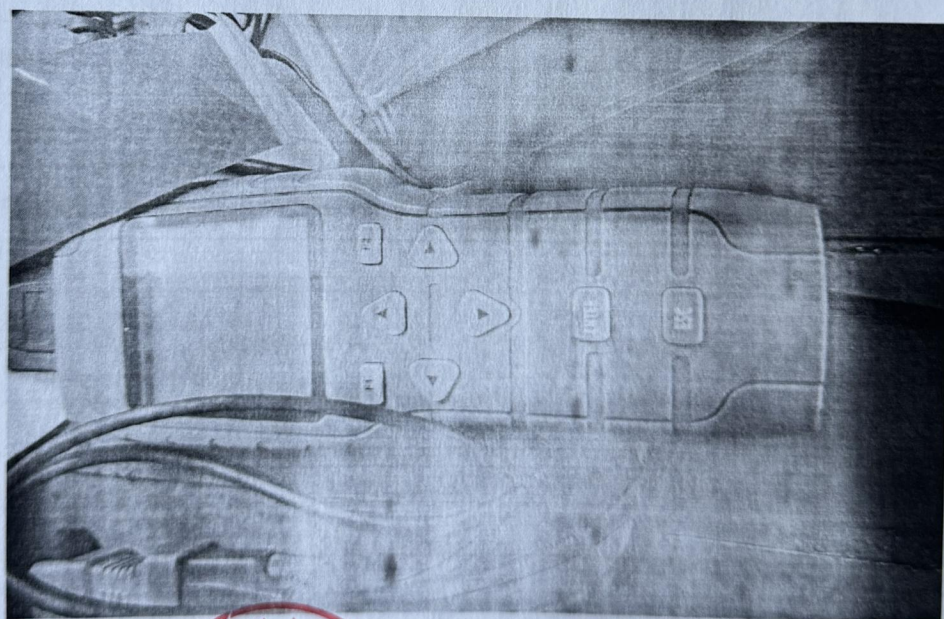
二柱龙门举升机：



四柱举升机：



电脑诊断仪：



供应商名称(公章)：



日期：2026 年 1 月 1 日