

## 附件 6:

汽车主要维修设备一览表

序号	设备名称	型号	产地	数量	性能状况	购买时间
1	二柱举升机	TLT235SC	广东	11	良好	2020.10
2	四柱举升机	C463	广东	3	良好	2015.04
3	剪式举升机	GC-3.5S	广东	2	良好	2022.04
4	四轮定位仪	X-831	广东	1	良好	2021.04
5	超声波喷油嘴清洗机	CNC-01A	杭州	1	良好	2019.06
6	波箱清洗交换机	ATF-20DT	杭州	1	良好	2021.12
7	发动机清洗交换机	HC-2190	杭州	1	良好	2022.01
8	高压清洗机	Q2-258	杭州	2	良好	2018.10
9	空调可视化清洗设备	ACVCG	杭州	1	良好	2023.04
10	冷媒回收加注机	AC200	杭州	1	良好	2022.07
11	电脑检测仪	K81	杭州	1	良好	2004.01
12	车辆解码器	X-431	杭州	1	良好	2015.01
13	车辆解码器	道通 MS980	杭州	1	良好	2022.06
14	胎压检测器	道通 TX508	杭州	1	良好	2023.05
15	车辆防盗仪	V-GP	杭州	1	良好	2015.04
16	前照灯检测仪	WQD980	杭州	1	良好	2018.11
17	尾气治理机	HT-E1000	宁波	1	良好	2018.12
18	尾气分析仪	VEA-401/501	杭州	1	良好	2016.04
19	制动性能测试仪	WZD685	杭州	1	良好	2023.10

20	汽车侧滑检测台	WCH782	杭州	1	良好	2029. 04
21	大梁校正仪	HR-1500	杭州	1	良好	2016. 08
22	等离子切割机	LGK-70	杭州	1	良好	2020. 11
23	电焊机	ZX7-315	杭州	1	良好	2011. 07
24	台式砂轮机	M3225	杭州	1	良好	2010. 06
25	台钻	Z512-2	杭州	1	良好	2013. 04
26	CO2 气体保护焊	NBC-315	杭州	1	良好	2015. 06
27	电脑烤漆房	YK-100	杭州	2	良好	2022. 10
28	废气处理设备	AU-188	杭州	1	良好	2019. 05
29	干磨集尘设备	T-45WS	杭州	1	良好	2022. 10
30	红外线短波烤灯	LD-3AL	杭州	1	良好	2022. 10
31	电瓶充电器	GZL-30	杭州	4	良好	2018. 05
32	轮胎平衡机	SBM96	杭州	1	良好	2020. 09
33	轮胎拆装机	UNITE	杭州	1	良好	2020. 09
34	黄油加注器	A55-G	杭州	1	良好	2018. 06
35	空气压缩机	SH1008	杭州	2	良好	2020. 04
36	施救车	YH5077T0Z0ZP		1	良好	2015. 01

备注：

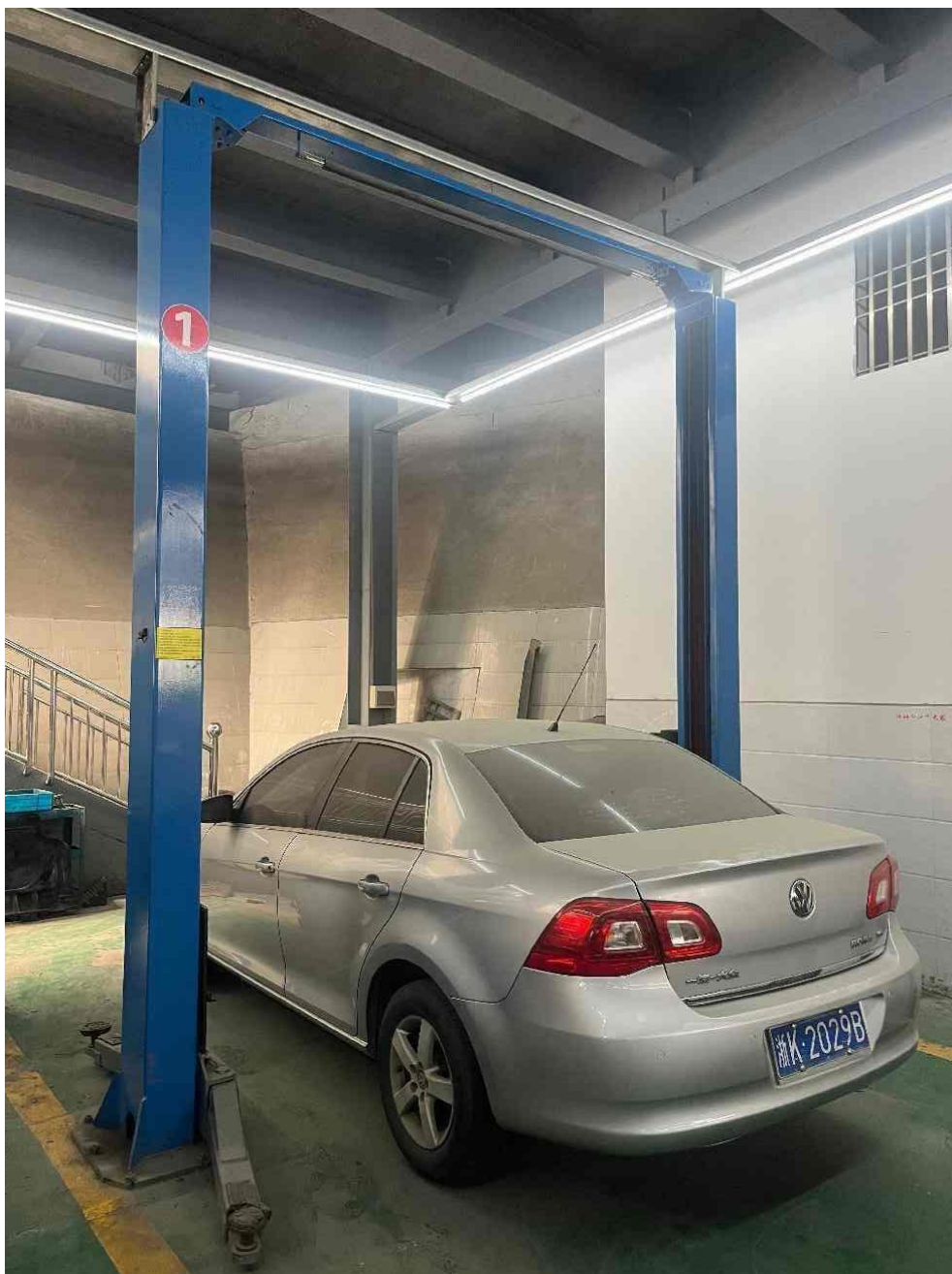
1. 上述设备须附图说明；

2. 表格如不够 可按同样格式扩展。

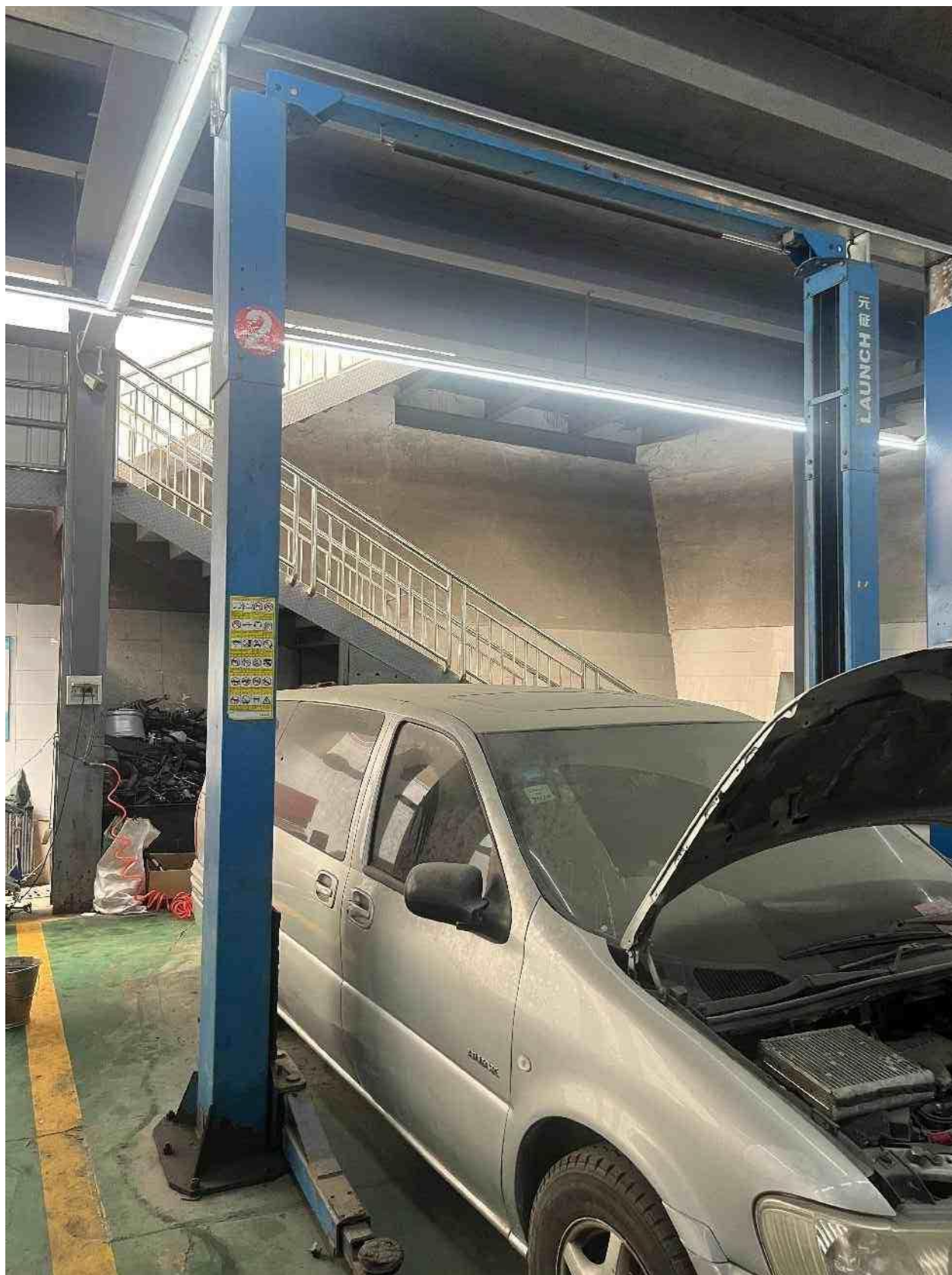
供应商名称(公章)：



日期：2026 年 1 月 1 日

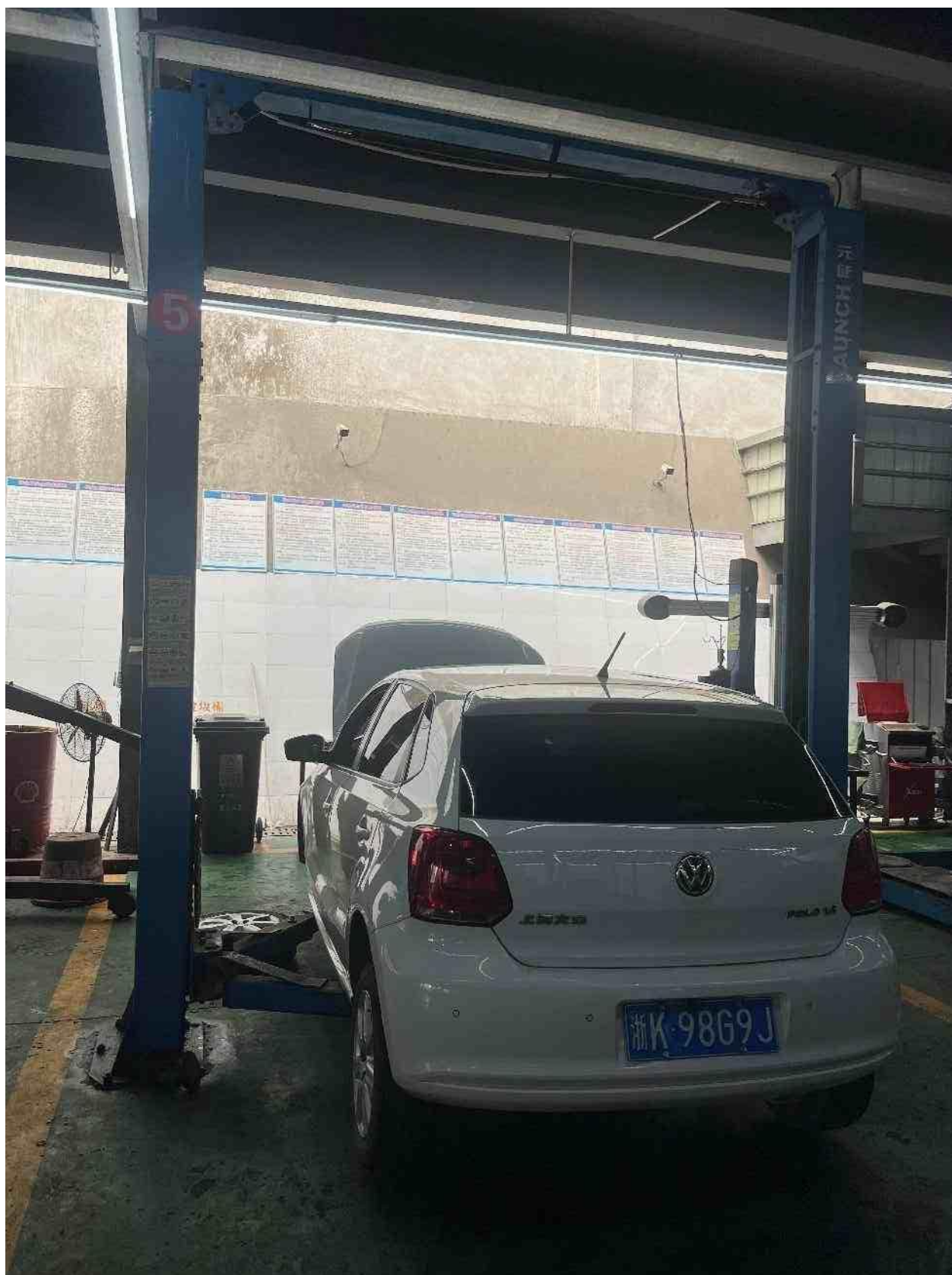


举升机 1

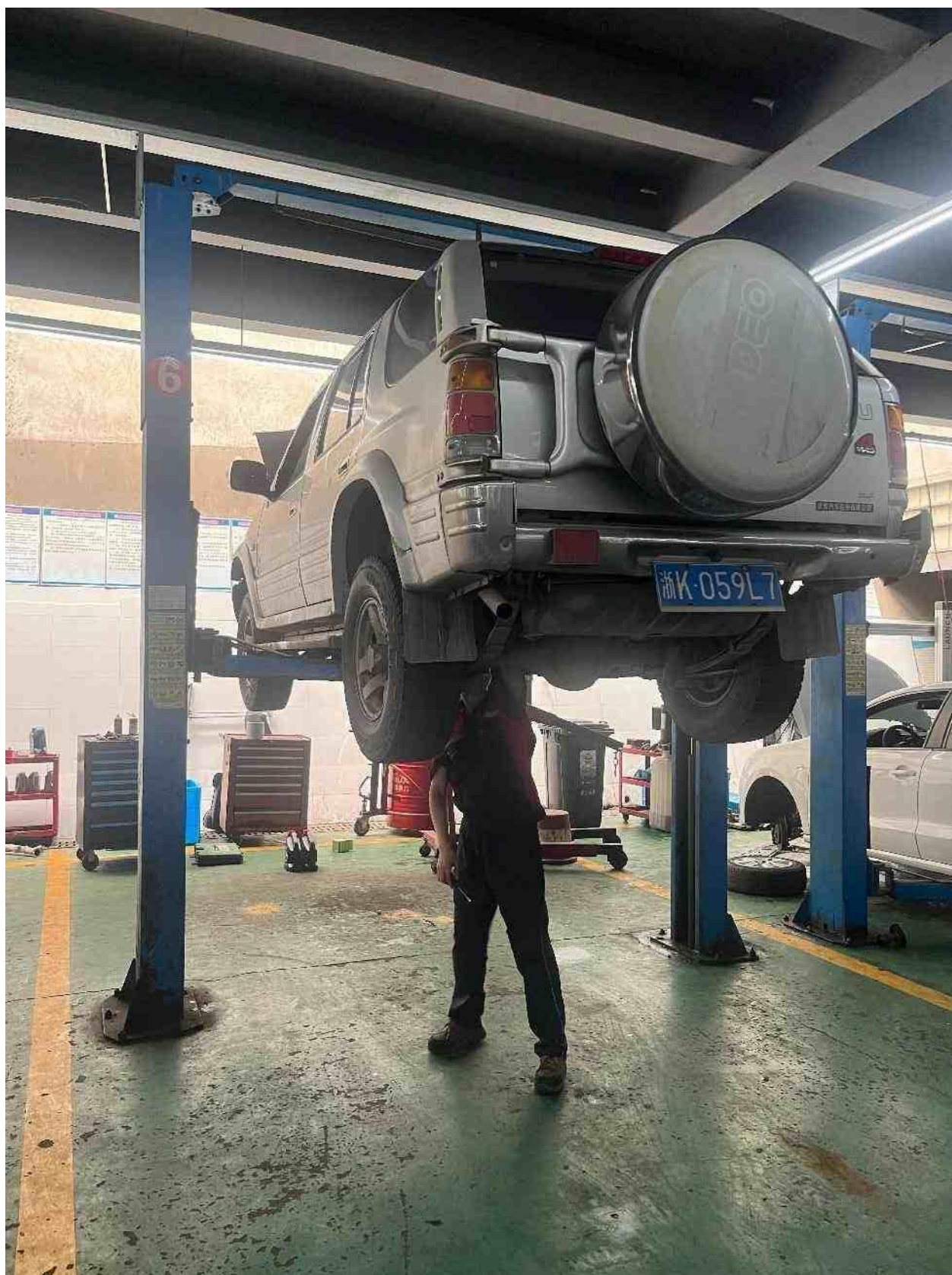


举升机 2



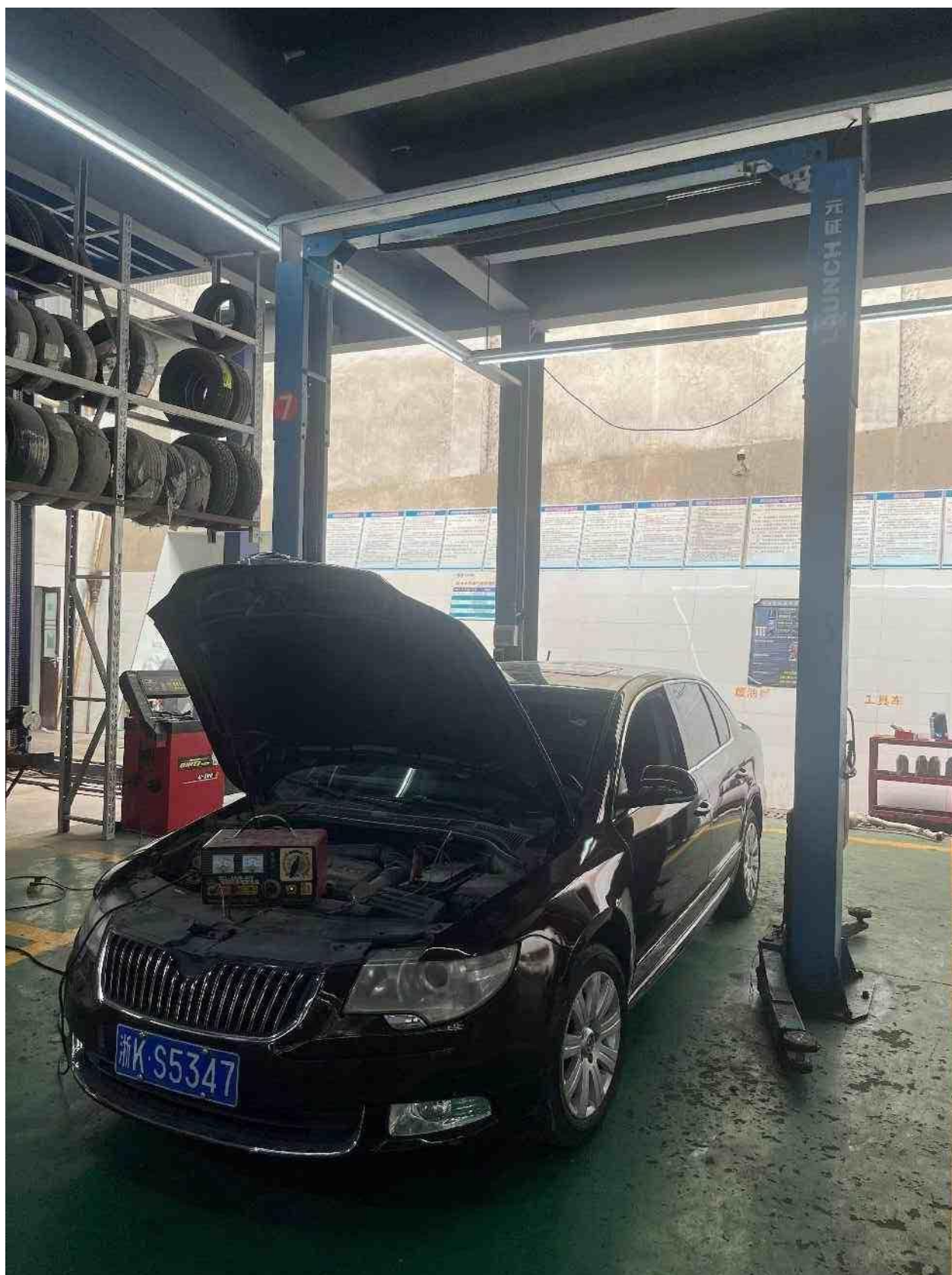


举升机 3

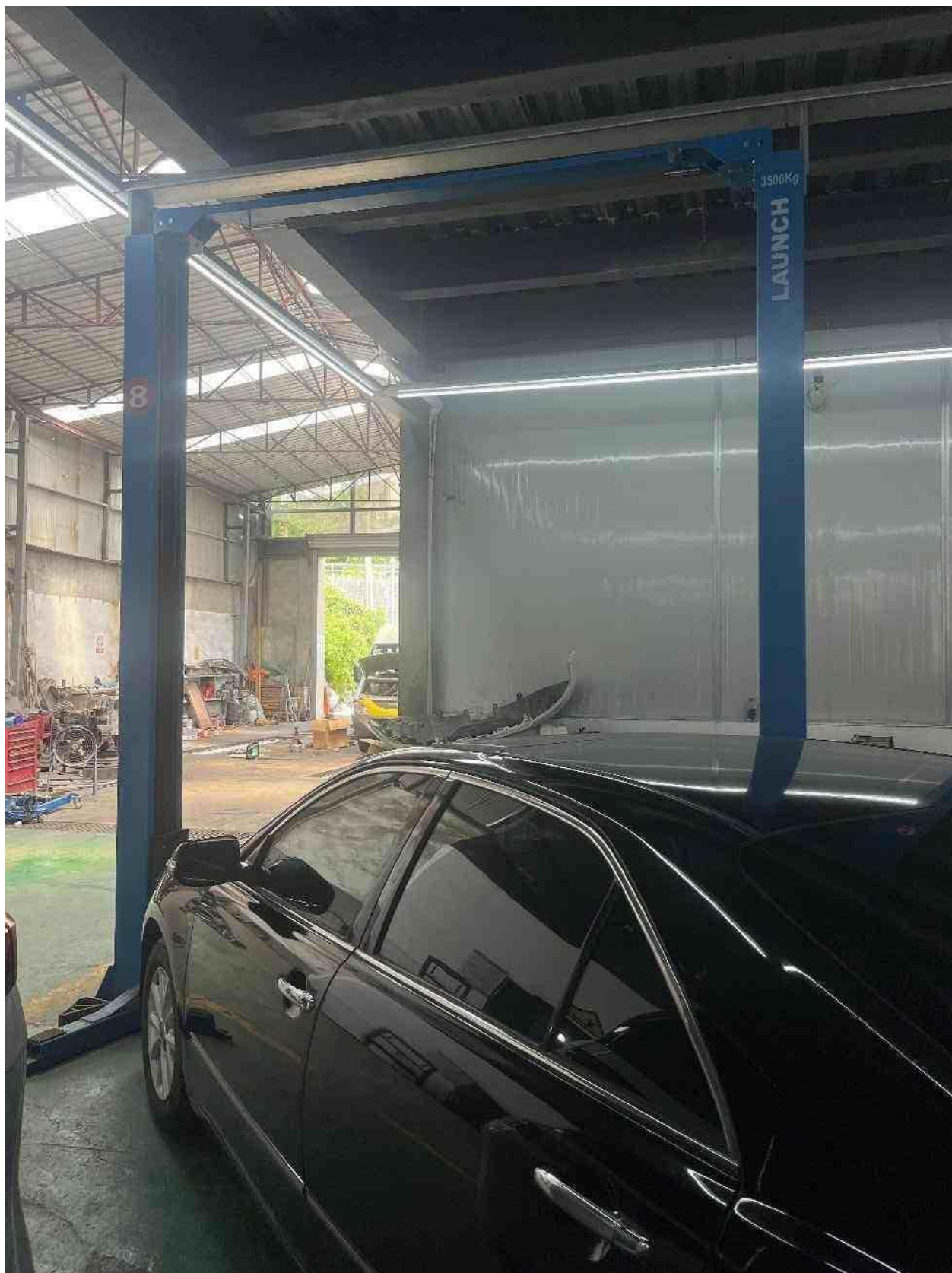


举升机 4



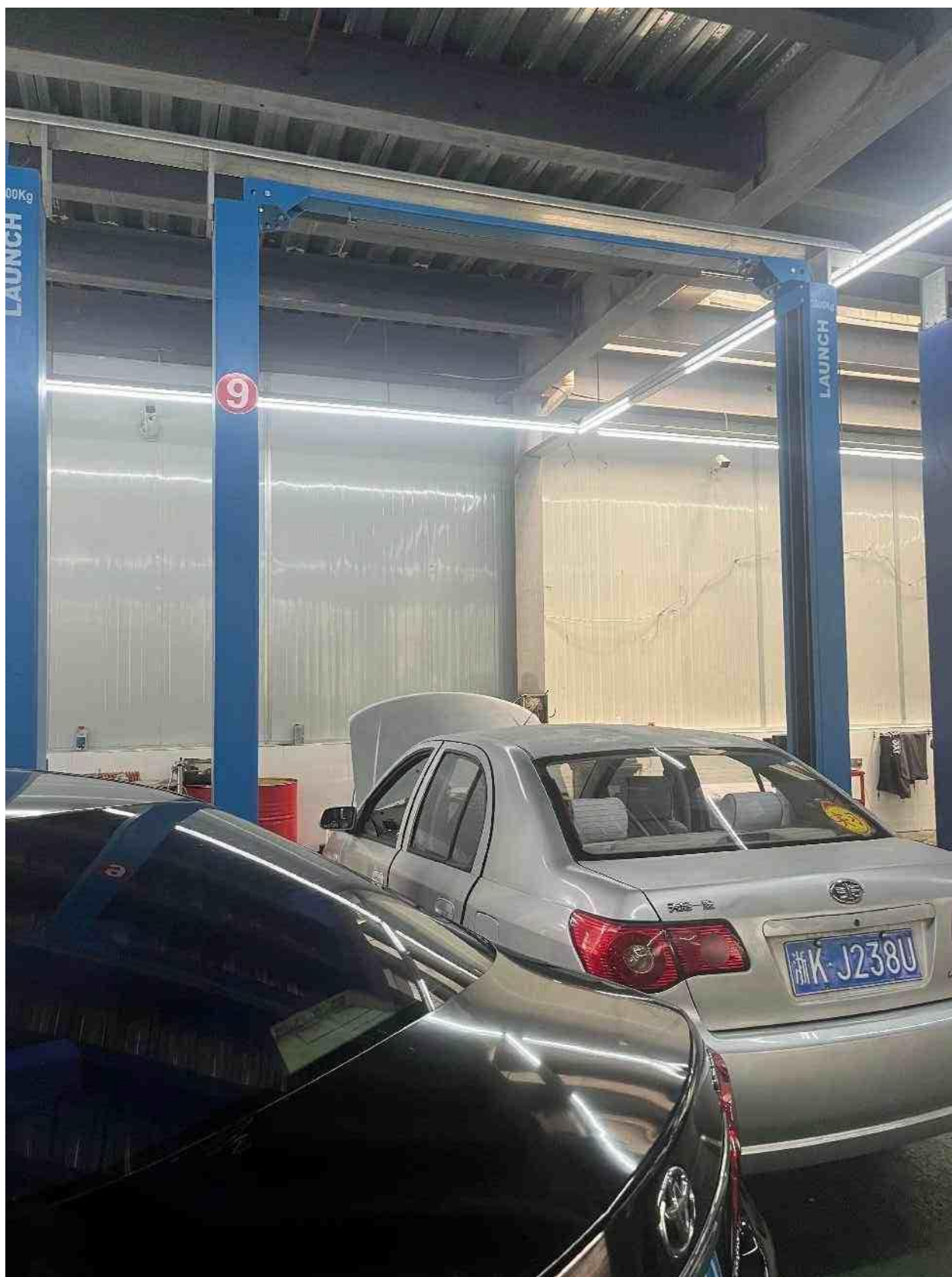


举升机 5

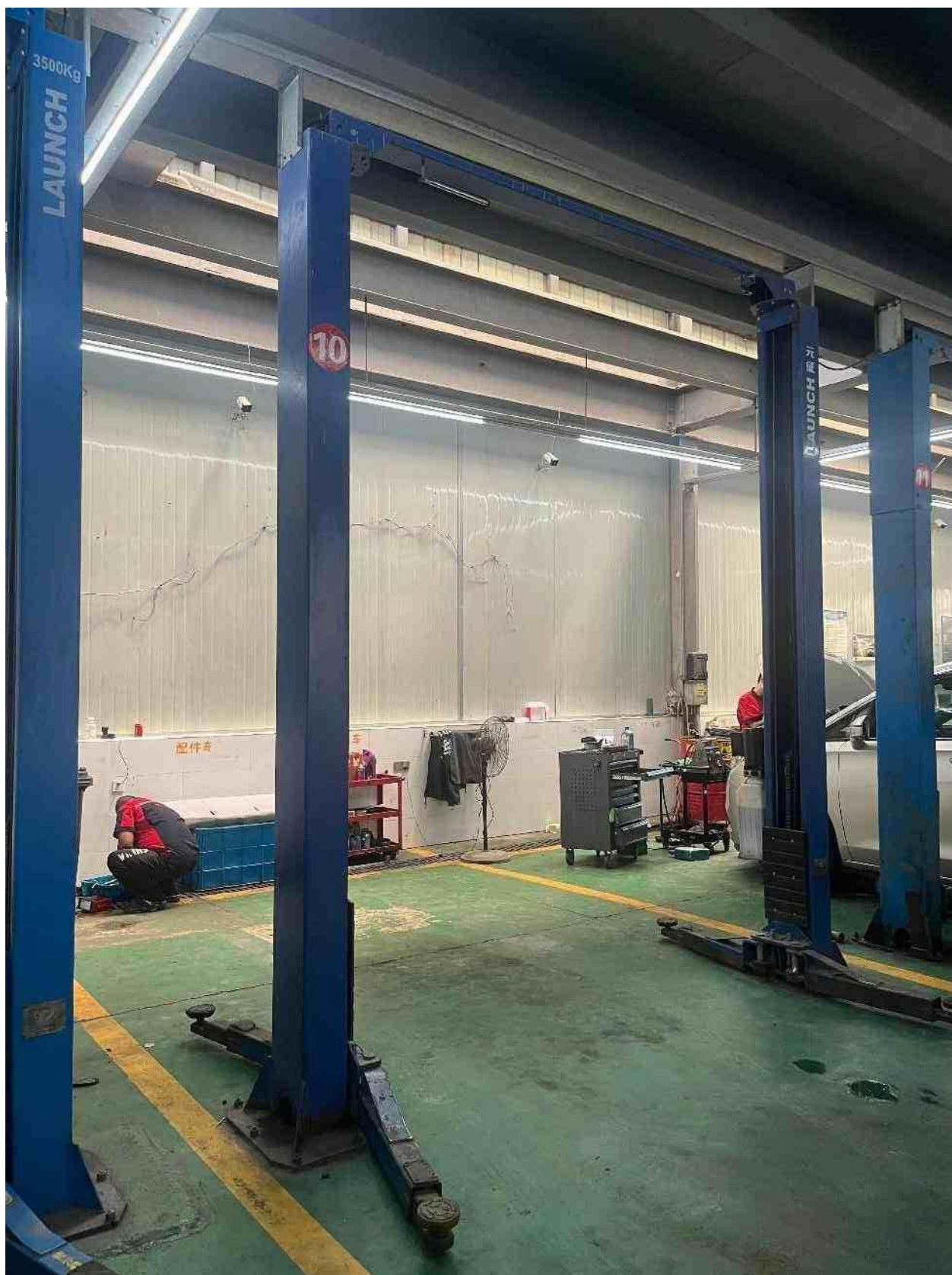


举升机 6



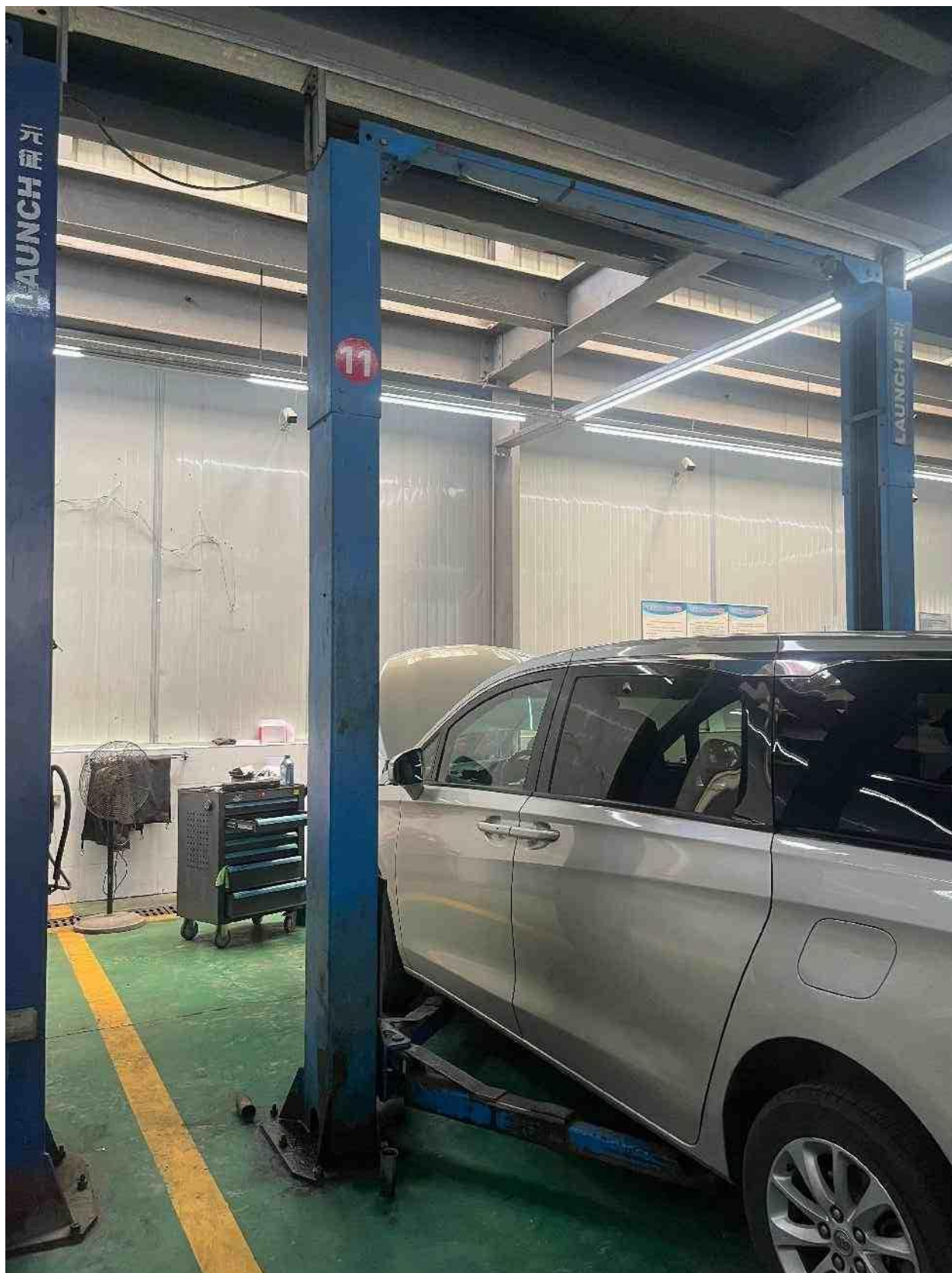


举升机 7



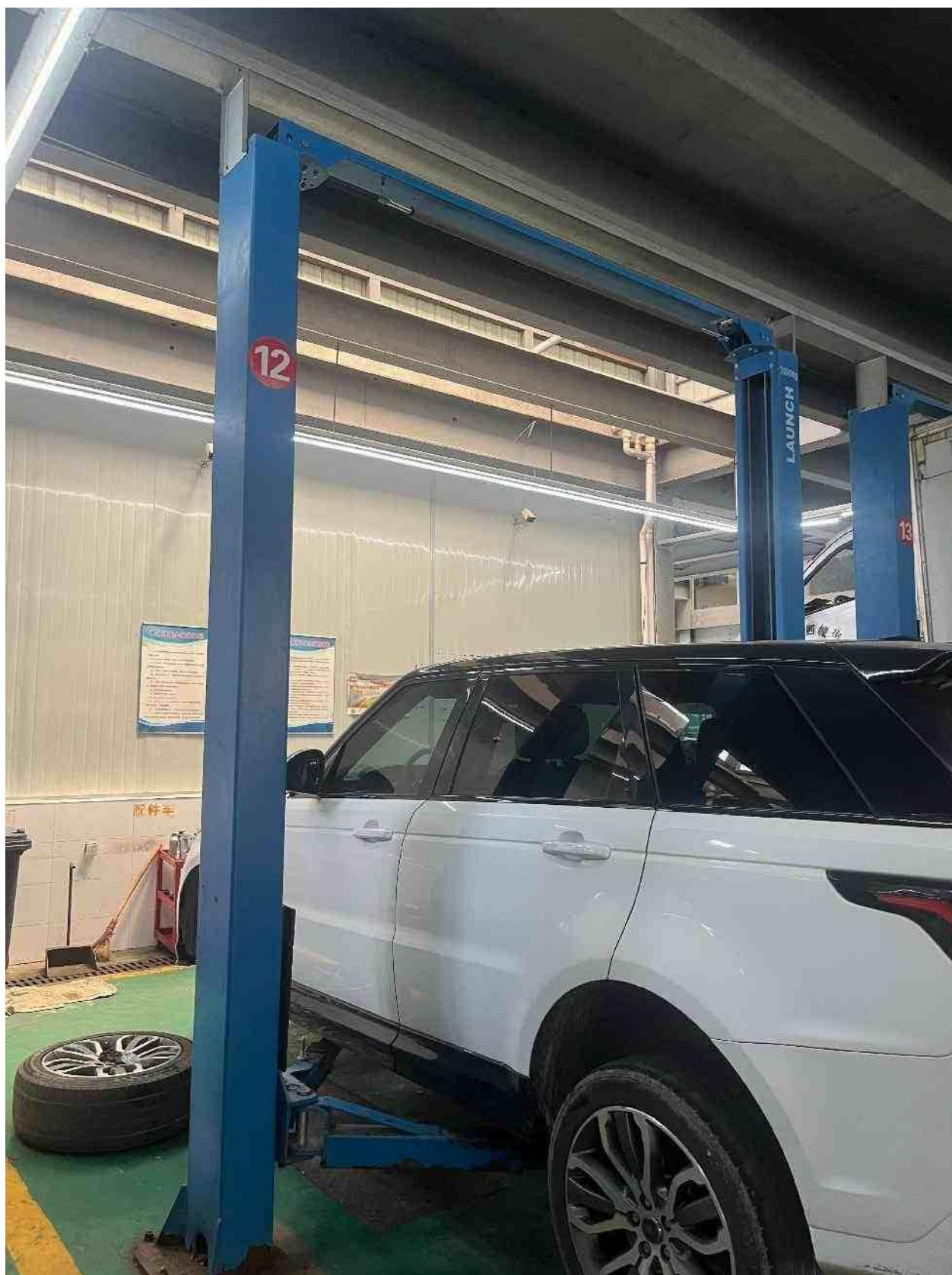
举升机 8



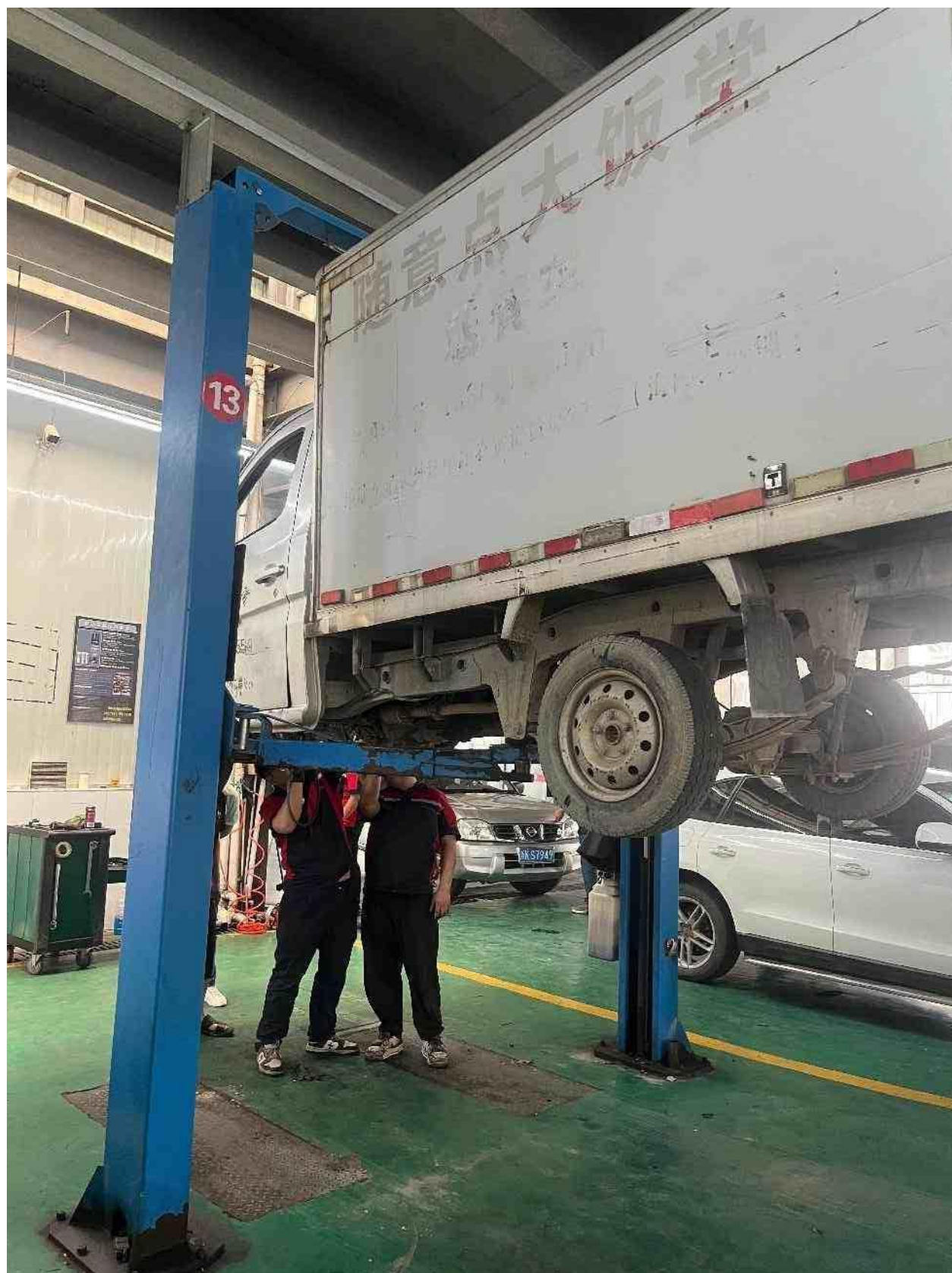


举升机 9





举升机 10



举升机 11





小剪举升机





尾气治理机



四轮定位工位



四轮定位仪





高压清洗机



自动变速箱养护机（机修车间）





油嘴清洗机（机修车间）





电瓶充电机（机修车间）



轮胎平衡机（机修车间）



轮胎拆装机（机修车间）





电脑检测仪（机修车间）



电脑检测仪（机修车间）



车辆防盗仪（机修车间）





前照灯光检测仪（机修车间）



制动性能测试仪（机修车间）



汽车侧滑检验台（机修车间）





发动机机油交换机（机修车间）



黄油加注机（机修车间）



空调可视化清洗设备（机修车间）





汽车空调冷媒回收净化加注设备（机修车间）



风炮（机修车间）





刹车盘修复机（机修车间）



空气压缩机（机修车间）



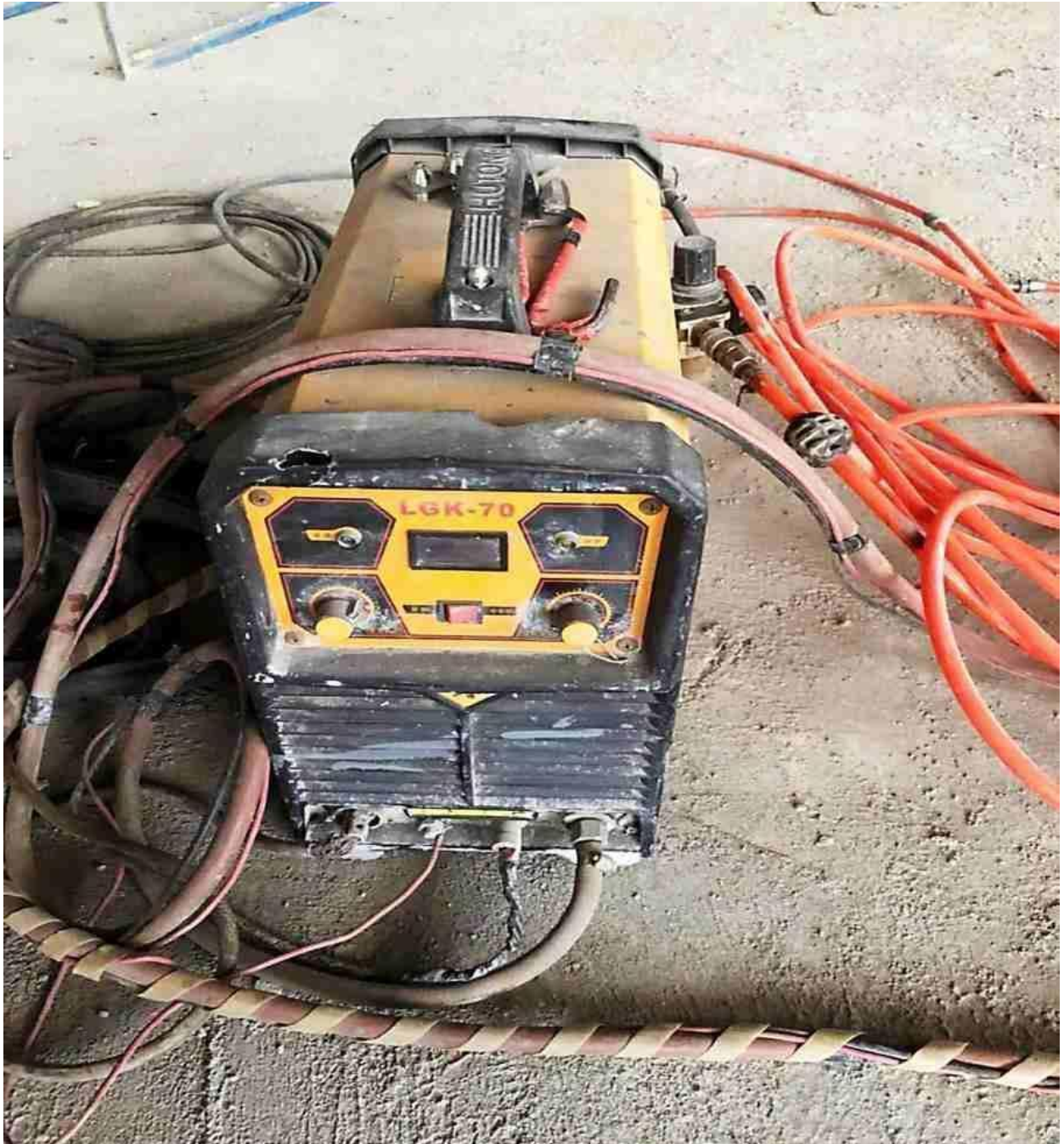


大梁校正仪（钣金车间）



C02 气体保护焊（钣金车间）





等离子切割机（钣金车间）



铝车身修复机（钣金车间）





车身修复机（钣金车间）



二氧化碳保护焊（钣金车间）





台式砂轮机（钣金车间）



台钻（钣金车间）





烤漆房（油漆车间）



红外线短波烤灯（油漆车间）





空气压缩机（油漆车间）



干磨集尘设备（油漆车间）





压缩空气干燥器（油漆车间）



储气罐（油漆车间）





救援车