

申 请 文 件

供 应 商（加盖公章或电子签章）：安徽金徽房地产土地资产评估有限公司

法定代表人姓名：王和山

供应商地址：安徽省合肥市肥西县上派镇派河路瑞丰大楼

供应商联系方式：055168660607

供应商本项目联系人：张静

联系人电子邮箱：284317975@qq.com 联系人身

份证号码：340111198803251524

联系人手 机：18055169646 日期：2026

年 1 月 19 日

一、营业执照等证明文件



供应商公章或电子签章: 安徽金徽房地产土地资产评估有限公司

备注: 提供有效的供应商营业执照等证明文件的扫描件, 应完整的体现出营业执照等证明文件的全部内容。

二、报价

收费标准：皖价服字（2010）151号文件

费率：40%

供应商公章或电子签章：安徽金徽房地产土地资产评估有限公司

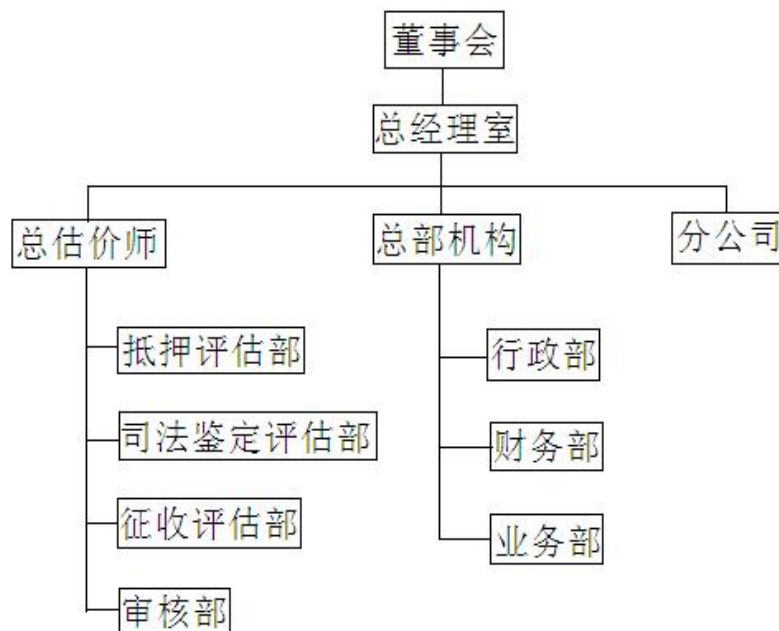
三、供应商综合情况简介

企业简介

安徽金徽房地产土地资产评估有限公司成立于2008年12月，注册资本500万元，公司具有房地产价格评估二级资质、资产评估资质。现有员工15人，包括注册房地产估价师、资产评估师，实现了技术互补和相关专业的全覆盖，充分发挥了团队的优势地位和作用，向社会提供以评估为主的综合性服务，以满足市场差异化需求。

经营范围：房地产价格评估；土地评估；各类单项资产、企业整体资产评估。

公司组织机构图：



行业地位、声誉与过往诚信情况：金徽公司的房地产、资产评估资质是相关部门认可评估资质，同时，这两项资质是合肥市的同时拥有多个资质的评估公司之一。金徽评估已打造成一家合肥市颇具规模的、能为客户提供多角度、多方位、立体化服务的房地产、土地、资产评估咨询类的专业化、综合性服务机构，深得客户、金融机构、政府有关部门的好评。多年以来，金徽评估以客户利益至上，为金融把关，独立、客观、公正地把握每一份评估报告，注重技术、排除干扰、不为利诱，坚持做良心报告、放心报告。

内部控制与内部考核情况：公司内部工作流程合理、风险控制措施到位、执业规范健全、管理制度严密。在加强管理、强化制度建设的同时，以人为本，营造了一种崇尚知识、尊重人才的良好工作氛围，

凝聚了一批年富力强、博学多才、专业精湛、经验丰富的优秀人才，以更好地为各类客户服务。《公司管理制度》主要包括：组织机构建设制度；业务运作流程与质量保证制度；财务报告审计制度；印章管理制度、档案管理制度等。

与其他金融机构及政府的合作：公司良好的经营业绩、值得称道的诚信度和公信力深得政府、银行及企事业单位信赖，金徽评估是历年来合肥等地政府核准的房屋征迁评估机构；是中国工商银行、中国银行、中国建设银行、交通银行、招商银行、兴业银行、光大银行、农村商业银行及入围肥西县房地产资产评估定点合作单位等多家金融机构的历年来的指定评估机构。

近两年业绩情况：2018年共出具评估报告728宗，评估资产额约为14亿元，评估面积约为35万平方米。乡镇拆迁评估246户，评估资产额约为5800万元，评估面积约为15万平方米。主要评估业绩有：安徽省富光实业股份有限公司项目，安徽宝佳置业有限公司项目，安徽爱特运通医药有限责任公司项目，肥西县山南粮食购销有限责任公司项目，合肥康宏房地产开发有限公司项目，合肥联汇投资管理有限公司项目等。

2019年共出具评估报告783宗，评估资产额约为18亿元，评估面积约为42万平方米。乡镇拆迁评估685户，评估资产额约为2亿元，评估面积约为35万平方米。主要评估业绩有：合肥骏捷装饰材料有限公司项目，安徽世杰教育投资有限公司项目，合肥彩丽丰新型材料有限公司项目等。

效率质量：公司秉承“客户至上”的服务宗旨，十分注重工作效率。报告质量上的三审通过并不影响报告的出具速度，商品住宅类估价报告当天就能出具，大宗房地产、土地估价报告一般也在短期内出具，即时满足客户需求。对于每项估价委托，不管路途远近，不管时间多么紧迫，公司估价师均能到现场实地勘察，做好相关的勘察记录、拍摄有关估价对象的内、外部照片，作为科学测算、判断价格的重要基础资料。

服务态度及与政府沟通协调能力：金徽公司始终以服务为准则、以质量求发展、以降低房地产金融风险和保护拆迁当事人利益为己任，坚持独立客观公正的原则不动摇，有能力、有实力，能高效、高质量地做好各项估价工作。

供应商公章或电子签章： 安徽金徽房地产土地资产评估有限公司

四、供应商资格声明书

致：安徽省政府采购中心

在参与本次项目中，我单位承诺：

（一）具有良好的商业信誉和健全的财务会计制度；

（二）具有履行合同所必需的设备和专业技术能力；

（三）有依法缴纳税收和社会保障资金的良好记录；

（四）参加政府采购活动前三年内，在经营活动中没有重大违法记录（重大违法记录指因违法经营受到刑事处罚或者责令停产停业、吊销许可证或者执照、较大数额罚款等行政处罚，不包括因违法经营被禁止在一定期限内参加政府采购活动，但期限已经届满的情形）；

（五）我单位不存在为采购项目提供整体设计、规范编制或者项目管理、监理、检测等服务后，再参加该采购项目的其他采购活动的情形（单一来源采购项目除外）；

（六）与我单位存在单位负责人为同一人或者存在直接控股、管理关系的其他法人单位信息如下（如有，不论其是否参加同一合同项下的政府采购活动均须填写）：

序号	单位名称	相互关系
1		
2		

（七）经我单位自行查询中国政府采购网（www.ccgp.gov.cn）、“信用中国”网站（www.creditchina.gov.cn），我单位承诺不存在不良信用记录。

本单位对上述声明的真实性负责。如有虚假，将依法承担相应责任。

供应商公章或电子签章：安徽金徽房地产土地资产评估有限公司

五、供应商资格

提 供 备 案 证 明 的 扫 描 件

	
<h3>中华人民共和国房地产估价机构 备案证书</h3>	
机构名称 ：	安徽金徽房地产土地资产评估有限公司
住 所 ：	安徽省合肥市肥西县上派镇巢湖中路瑞丰大厦
统一社会信用代码 ：	913401236820910925
注 册 资 本 ：	500万元人民币
(出 资 数 额) ：	
成 立 日 期 ：	2008年12月09日
备 案 等 级 ：	二级
法 定 代 表 人 ：	王和山
(执 行 事 务 合 伙 人) ：	
经 济 性 质 ：	有限责任公司(自然人投 资或控股)
证 书 编 号 ：	GA192007
有 效 期 限 ：	2028年03月14日



房地产估价备案电子证照

发证机关：



安徽省住房和城乡建设厅
房地产估价机构
2025 备案专用章 14 日

内部资料

内部资料

内部资料

安徽省财政厅

内部资料

内部资料

内部资料

财资备案〔2018〕087号

安徽省财政厅关于安徽金徽房地产土地资产评估有限公司登记备案公告

安徽金徽房地产土地资产评估有限公司报来的《资产评估机构（分支机构）备案表》及有关材料收悉。根据《中华人民共和国资产评估法》、《资产评估行业财政监督管理办法》等有关规定，予以备案。

一、资产评估机构名称为安徽金徽房地产土地资产评估有限公司，组织形式为有限责任公司。

二、安徽金徽房地产土地资产评估有限公司法定代表人为王博文。

三、安徽金徽房地产土地资产评估有限公司股东的基本情况、申报的资产评估专业人员基本情况等备案相关信息已录入备案信息管理系统，可通过中国资产评估协会官方网站进行查询。

特此公告。



2018年10月28日

内部资料

内部资料

内部资料

供应商公章或电子签章： 安徽金徽房地产土地资产评估有限公司

六、响应函

致：安徽省政府采购中心

根据贵方的征集公告和征集邀请，我方兹宣布同意如下：

1. 按本征集项目的详细说明和要求规定提供的全部采购标的的报价进行完全响应。

2. 我方根据本征集项目的详细说明和要求的規定，严格履行合同的責任和義務，并保证于买方要求的日期內完成履約，并通过买方验收。

3. 我方已詳細審核全部征集项目的詳細說明和要求的，包括本征集项目的詳細說明和要求的澄清或修改（如有），參考資料及有關附件，我方正式認可并遵守本次征集项目的詳細說明和要求的，并对此项目各項條款、規定及要求的均無異議。我方知道必須放棄提出含糊不清或誤解問題的權利。

4. 我方同意從本征集项目的詳細說明和要求的規定的申請文件開啟日期起遵循本文件，并在本文件規定的申請文件有效期之前均具有約束力。

5. 我方聲明申請文件所提供的一切資料均真實無誤、及時、有效，企業運營正常。由于我方提供資料不實而造成的責任和後果由我方承擔。我方同意按照貴方提出的要求，提供與申請有關的任何證據、數據或資料。

6. 我方接受本征集项目的詳細說明和要求的規定的採購需求、費用結算及支付方式、用戶反饋和評價機制、入圍供應商的清退機制等相關要求。

7. 我方承諾不會出現以下情形：

- （1）未按照征集项目的詳細說明和要求的確定的事項進行履約；
- （2）將政府採購合同轉包；
- （3）提供假冒偽劣產品；
- （4）擅自變更、中止或者終止框架協議和政府採購合同。

8. _____

供應商公章或電子簽章：安徽金徽房地產土地資產評估有限公司

七、其他相关证明材料

提供符合征集公告、采购需求及资格审查方法和标准规定的相关证明文件。
无不良记录证明

1、被人民法院列入失信被执行人名单的

查询条件

被执行人姓名/名称:

身份证号码/组织机构代码:

省份:

验证码:

结果

在全国范围内没有找到 913401236820910925 安徽金徽房地产土地资产评估有限公司相关的结果。

全国法院失信被执行人名单信息公布与查询平台首页 声明



中国政府采购网
中国政府采购服务信息平台
www.ccgp.gov.cn

首页 政采法规 购买服务 监督检查 信息公告 国际专栏

当前位置: 首页 > 政府采购严重违法失信行为记录名单 >

政府采购严重违法失信行为信息记录

企业名称: 统一社会信用代码 (或组织机构代码):

执法单位: 查询前, 请至少输入一个查询条件

序号	企业名称	统一社会信用代码 (或组织机构代码)	企业地址	严重违法失信行为的具体情形	处罚结果	处罚依据	处罚日期	公布日期	执法单位
查询结果: 政府采购严重违法失信行为记录名单中没有该企业的相关记录 查询内容: 企业名称: 安徽金徽房地产土地资产评估有限公司 统一社会信用代码(或组织机构代码): 913401236820910925 查询时间: 2026年01月19日 12时54分									

提示: 本平台信息依据《关于报送政府采购严重违法失信行为信息记录的通知》(财办库[2014]526号)发布。如有疑问请联系具体执法单位。

版权所有 © 2026 中华人民共和国财政部

2、被税务机关列入重大税收违法案件当事人名单的


信息公示 信用动态 信用立法 政策法规 信用承诺 城市信用 走进信用

首页 > 专项查询 > 重大税收违法失信主体

重大税收违法失信主体

安徽金徽房地产土地资产评估有限公司

查询结果



很抱歉，没有找到您搜索的数据

特别提示：

供应商在申请文件制作时可在此章节内上传要求上传的证明资料及承诺等。