

## 5.1.2 (D包) 智力残疾儿童基本康复训练-训练场地

### 二、训练场地

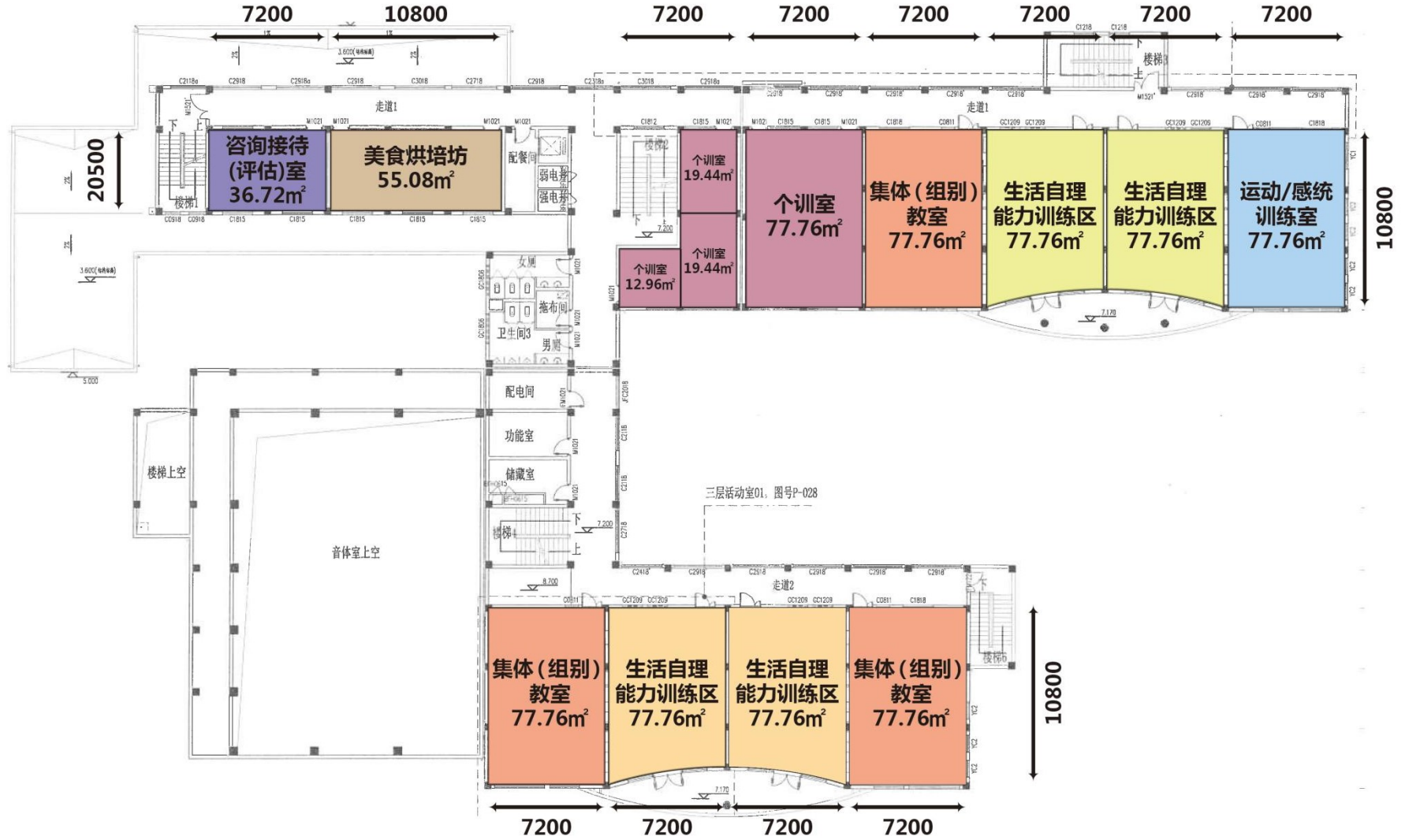
提供场所平面图并标注出各种功能室的尺寸和面积大小，提供各功能室照片。

材料证明：

① 各功能室尺寸和面积大小

功能室名称	每间教室面积	数量	总面积
咨询接待评估室	36.72 平方米	1 间	36.72 平方米
集体教室	77.76 平方米	3 间	233.28 平方米
生活自理训练区	77.76 平方米	4 间	311.04 平方米
美食烘培坊	55.08 平方米	1 间	55.08 平方米
感统训练室	77.76 平方米	1 间	77.76 平方米
个训室	19.44 平方米	2 间	38.88 平方米
个训室	12.96 平方米	1 间	12.96 平方米
个训室	77.76 平方米	1 间	77.76 平方米
		总计	843.48 平方米

## ②三层场所平面



③各功能室照片



集体教室（1）内含游戏活动区 77.76 平方米



集体教室 (2) 内含游戏活动区 77.76 平方米



集体教室 (3) 内含游戏活动区 77.76 平方米

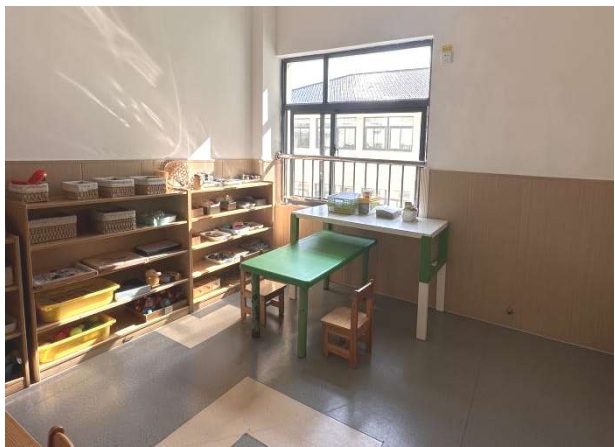
## 个别化训练室



个训室 (1) 19.44 平方米



个训室 (2) 19.44 平方米



个训室 (3) 12.96 平方米





个训室（4） 77.76 平方米

## 咨询评估室



咨询评估室 36.72 平方米

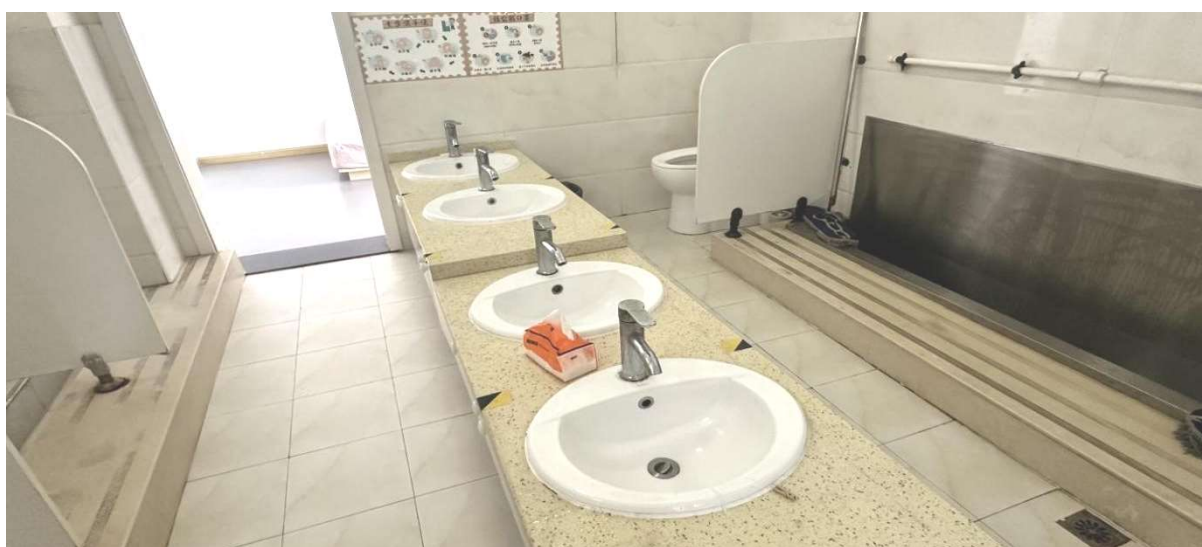
## 运动感统训练室



运动感统训练室 77.76 平方米

## 生活自理训练区





生活自理能力训练区 77.76 平方米



更衣区



洗漱区



如厕区



用餐区



## 美食烘焙坊

